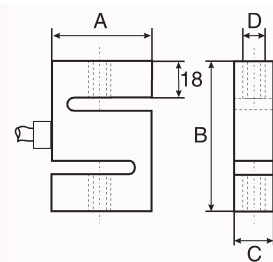
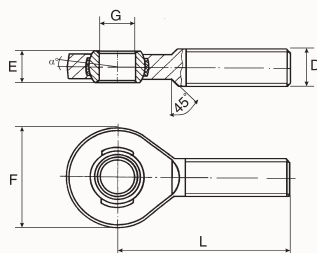


Датчик силы сжатия и растяжения K25



- ▶ Четырёхпроводная шунтированная цепь.
- ▶ Контрольное сопротивление для калибровки диапазона измерений.
- ▶ Все диапазоны измерения, которые определены в Ньютонах (Н), могут также отображаться в кг.



Опции для всех преобразователей силы:

Индикация измеренных значений с помощью ALMEMO® изм. прибора в кг **Артикул ОК9000К**

Индикация измеренных значений с помощью ALMEMO® изм. прибора в Н и кг **Артикул ОК9000НК**

Аксессуары:

Рым-болт с внешней резьбой M12 (2 шт.) (размеры в мм: D = M 12, E = 16, F = 32, G = 12, L = 54) **Артикул ZB902512**

Рым-болт с внешней резьбой M24x2 (2 шт.) (размеры в мм: D = M24x2, E = 26, F = 62, G = 25, L = 94) **Артикул ZB902524**

Варианты: (включая сертификат испытаний)

Измерительный диапазон 0.02 кН, 0.05 кН, 0.1 кН, 0.2 кН, 0.5 кН, 1 кН, 2 кН, 5 кН или 10 кН, определяется при заказе **Артикул FKA0251**

Измерительный диапазон 20 кН **Арт. FKA0252**

Измерительный диапазон 50 кН **Арт. FKA0255**



С помощью любого прибора ALMEMO®, одним нажатием кнопки, легко задается нулевая нагрузка и предельное значение диапазона.

Технические данные:

Макс. нагрузочная способность:	150% от конечного знач.
Макс. динамическая нагрузка:	70% от конечного значения
Номинальная температура:	23°C
Кабель:	Длина 3 м, с аксиальным ALMEMO® коннектором
Точность при сжатии:	<±0.1% от конечного знач.
Точность при сжатии и растяжении:	<±0.2% от конеч. зн.
Номинальный измерительный путь:	< 0.15 мм
Рабочий диапазон температуры:	-10...+70°C
Ошибка из-за дрейфа нуля при постоянной нагрузке:	< 0.07% за 30 мин.
Допустимая поперечная сила:	±60% от конечного знач.
Класс защиты:	до 1 кН: IP 65, от 2 кН: IP 67
Материалы:	до 1 кН: алюминий 2...50 кН: нерж. сталь
Размеры в мм:	до 10 кН: A=50, B=75, C=20, D=M12 20 кН и 50 кН: A=65, B=85, C=40, D=M24 x2

Другие модели / типоразмеры доступны по запросу

Датчик силы сжатия и растяжения FKA 012
винтовое соединение с внешней резьбой, до 1000 кН

Датчик силы сжатия и растяжения FKA 1563
компактный, винтовое соединение с внешней резьбой, до 2 кН



01/2012

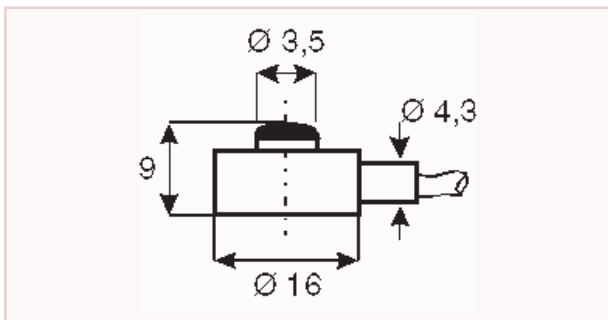
Мы оставляем за собой право вносить технические изменения

СИЛА

Датчик силы сжатия K22



- ▶ Миниатюрный датчик для измерения силы сжатия, типа "шайба", с центральной опорой.
- ▶ Четырёхпроводная шунтированная цепь.
- ▶ Контрольное сопротивление для калибровки диапазона измерений.
- ▶ Датчик поставляется с установленным, запрограммированным разъемом ALMEMO® и совместим со всеми измерительными приборами и регистраторами данных Ahlborn ALMEMO®.
- ▶ Все диапазоны измерения, которые определены в Ньютонах (Н), могут также отображаться в кг.



Варианты: (включая сертификат испытаний)

Измерительный диапазон
100 Н, 200Н, 500Н, 1000Н или 2000Н,
отпределяется при заказе **Артикул FKA022**

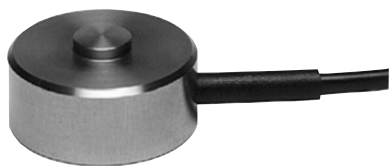


С помощью любого прибора ALMEMO®, одним нажатием кнопки, легко задается нулевая нагрузка и предельное значение диапазона.

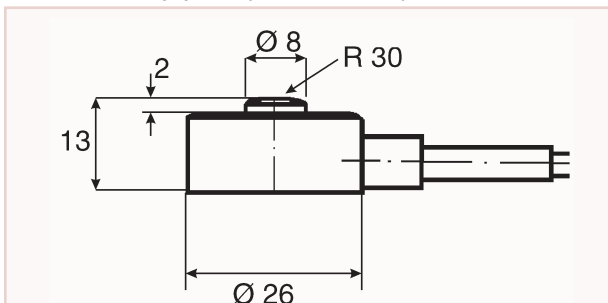
Технические данные:

Макс. нагрузочная способность:	150% от конечного знач.
Макс. динамическая нагрузка:	70% от конечного знач.
Номинальная температура:	23°C
Кабель:	радиальный, длина 3 м с ALMEMO® коннектором
Точность:	<±0.5% от конечного знач.
Номинальный измерительный путь:	< 0.2 мм
Рабочий диапазон темп.:	-10...+50°C
Ошибка из-за дрейфа (нуля) при пост. нагрузке:	0.1% за 30 мин.
Класс защиты:	IP 65
Материал:	нержавеющая сталь

Датчик силы сжатия K1613



- ▶ Миниатюрный датчик для измерения силы сжатия, типа "шайба", с центральной опорой.
- ▶ Четырёхпроводная шунтированная цепь.
- ▶ Контрольное сопротивление для калибровки диапазона измерений.
- ▶ Датчик поставляется с установленным, запрограммированным разъемом ALMEMO® и совместим со всеми измерительными приборами и регистраторами данных Ahlborn ALMEMO®.
- ▶ Все диапазоны измерения, которые определены в Ньютонах (Н), могут также отображаться в кг.



Варианты: (включая сертификат испытаний)

Измерительный диапазон (отпределяется при заказе)
0.5 кН, 1 кН, 2 кН, 5 кН, 10 кН или 20кН
(50 кН по запросу) **Артикул FKA613**



С помощью любого прибора ALMEMO®, одним нажатием кнопки, легко задается нулевая нагрузка и предельное значение диапазона.

Технические данные:

Макс. нагрузочная способность:	150% от конечного знач.
Макс. динамическая нагрузка:	70% от конечного знач.
Номинальная температура:	23°C
Кабель:	радиальный, длина 3 м с ALMEMO® коннектором
Точность:	<±0.5% от конечного знач.
Номинальный измерительный путь:	< 0.2 мм
Рабочий диапазон темп.:	-10...+50°C
Ошибка из-за дрейфа (нуля) при пост. нагрузке:	0.1% за 30 мин.
Класс защиты:	IP 65
Материал:	нержавеющая сталь

Мы оставляем за собой право вносить технические изменения

01/2012

ООО «Вектор-Инжиниринг» - Официальный дистрибьютор Ahlborn Almemo® в РФ и странах СНГ.
198303, г. Санкт-Петербург, а/я 27. Тел.: +7 (812) 327-23-20, 340-00-38. www.vec-ing.ru.

СИЛА

Датчик силы сжатия

Другие модели доступны по запросу*
(выбор типоразмера, диапазона измерения)



Датчик силы сжатия FKA 2528
Компактный, экономичный, легкий.
Пылевлагозащита IP60. 0.2...10 кН.



Датчик силы сжатия FKA 013,
разнообразные измерительные диапазоны
от 10 Y до 100 кН, различные типоразмеры
корпуса

Датчик крутящего момента

Другие модели / типоразмеры доступны по
запросу*



Неподвижный датчик крутящего момента
с квадратным концевиком, 2...5000 Нм



Вращающийся датчик крутящего
момента (со скользящим кольцом),
с квадратным концевиком, 1...5000 Нм

new!

Интеллектуальный разъем ALMEMO® для измерительных мостов, мВ/В, с дифференциальным усилителем

С симметричным относительно нулевого потенциала питанием ± 2.5 В, стабилизированным от изм. прибора ALMEMO®



Технические данные:

Питание датчика:

Напряжение U:	5 В \pm 0.05 В
Температурный коэффициент:	<50 ппм/°С
Ток на выходе:	макс. 100 мА
Ток в рабочей точке: (собственный потребляемый ток)	прибл. 3 мА
Энергосбережение	Пока не выбрана измерительная точка, питание мостовой схемы остается выключенным.

Новинка

Варианты:

Модель	Изм. диапазон	Разрешение	Артикул
55 мВ DC	-10,0 ... +55,0	1 мВ	Артикул ZA9105FS0
26 мВ DC	-26,0 ... +26,0	1 мВ	Артикул ZA9105FS1
260 мВ DC	-260,0 ... +260,0	10 мВ	Артикул ZA9105FS2
2.6 В DC	-2,6 ... +2,6*	0,1 мВ	Артикул ZA9105FS3

*Технические характеристики могут отличаться, в зависимости от модели прибора
(Уточняйте технические характеристики в инструкции к конкретному прибору).

01/2012

Мы оставляем за собой право вносить технические изменения

11

ООО «Вектор-Инжиниринг» - Официальный дистрибьютор Ahlborn Almemo® в РФ и странах СНГ.
198303, г. Санкт-Петербург, в/я 27. Тел.: +7 (812) 327-23-20, 340-00-38. www.ves-ing.ru.

AHLBORN
www.ahlborn.com

11.15